

4 SZENZOROS TOLATÓRADAR HASZNÁLATI UTASÍTÁS



A készülék fő egységei:

- * LED kijelző * Központi egység
- * 4 x ultrahangos érzékelő * Vezeték
- * Használati utasítás

Tápfeszültség: DC12 V

Működési feszültség: 9,0-18,0 V (egyenáram)

Áramfelvétel: 20-200mA

Érzékelési távolság: 0,3-1,8m

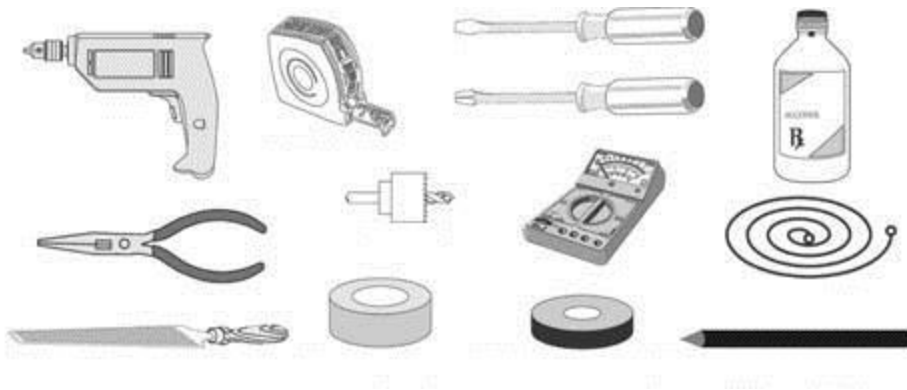
Ultrahangos frekvencia: 40KHz

Központi egység működési hőmérséklete: -30°C és +80°C között

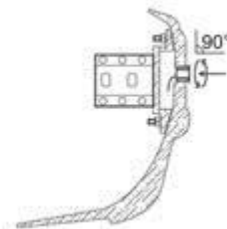
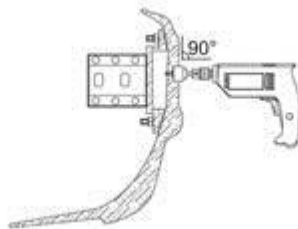
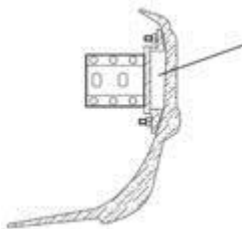
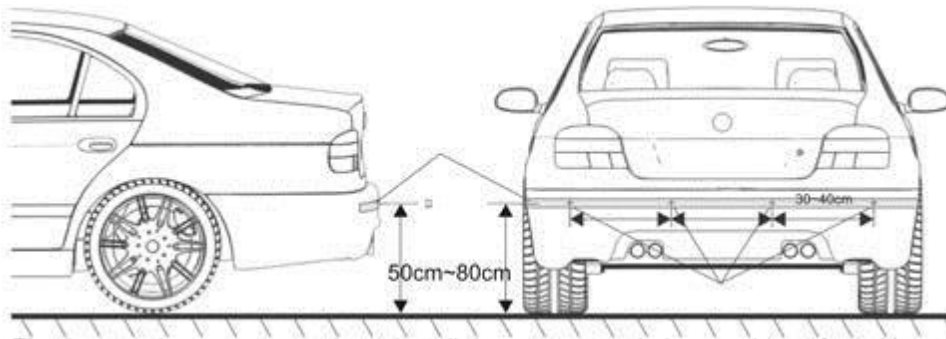
A készülék négy ultrahangos érzékelőből, központi egységből és LED kijelzőből áll. A hátsó lökhárítóra szerelt érzékelők segítségével a készülék megméri az autó és a hátsó akadály közti távolságot. A távolságot a négy színű sáv mutatja a kijelzőn ill. a háromfokozatú hangjelzés. A vezető így fel tudja becsülni a távolságot és el tudja kerülni a tolatásból származó balesetet.

- Digitális LED kijelző, m és cm leolvasóval
- 4 ultrahangos érzékelő
- Bí - Bí figyelmeztető hang
- stabil rögzíthetőség
- bal és jobb oldali akadály megkülönböztetése
- négy színű távolságjelző

Szükséges szerszámok



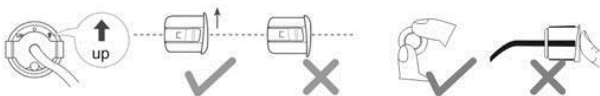
Az érzékelők felszerelése



Győződjön meg arról, hogy semmi ne blokkolja a lökhárító mögött az érzékelők felszerelés helyét!

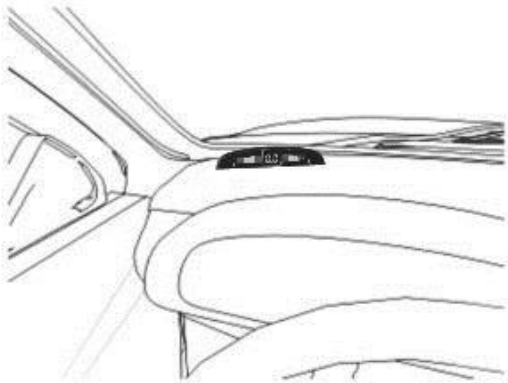
A fúrás a lökhárító felületén függőleges helyzetben történik.

Az érzékelők felszerelése résmentesen történjen!



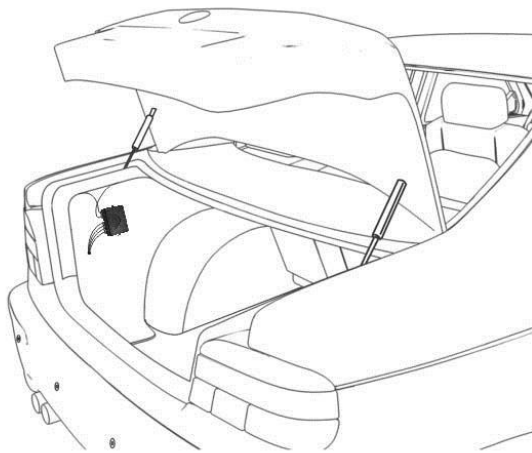
FIGYELEM! Az érzékelők függőleges szerelésekor az UP jelzés felül maradjon!

A LED kijelző felszerelése



A LED kijelző felszerelésére egyenletes felületet keressen, használja az öntapadót a LED kijelző rögzítése érdekében.

A központi egység felszerelése



A központi egységet tiszta, víz, pára és hő mentes helyre szerelje az ábra szerint!

A készülék üzembe helyezése és tesztelése

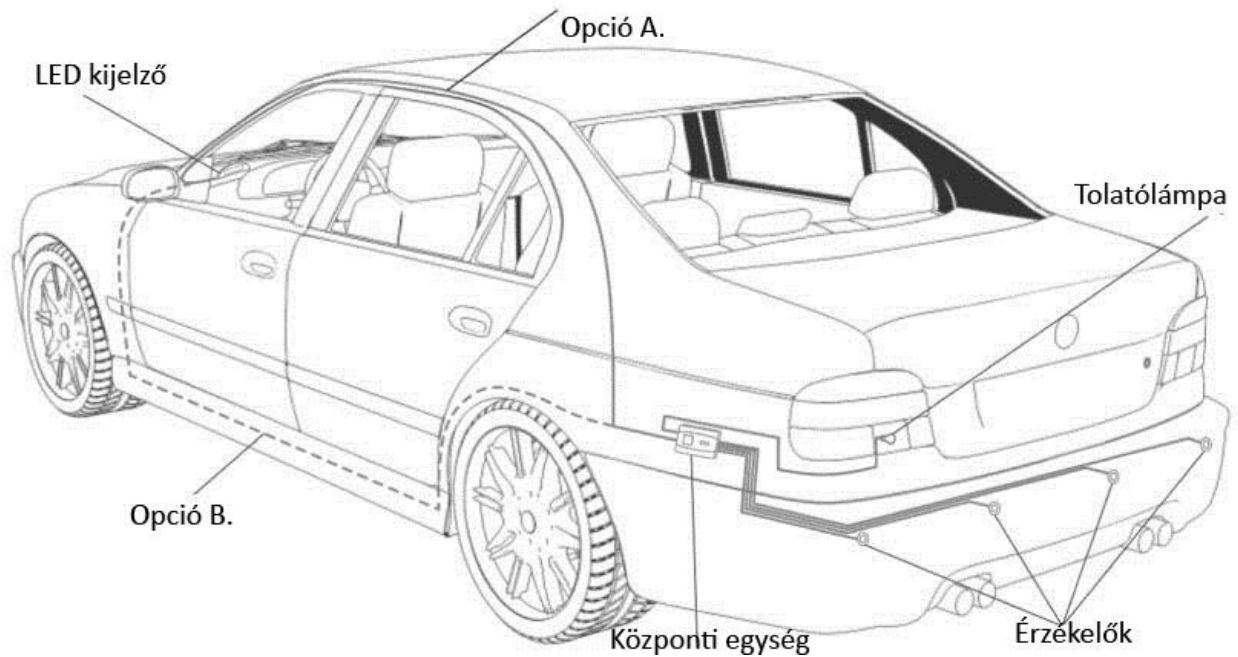
FIGYELEM!

Soha ne álljon a járó motorral beindított gépjármű mögé, baleset elkerülése érdekében!

1. Kézfék behúzva!
2. Gyújtáskapcsoló bekapcsolva!
3. Sebességváltó hátrameneti helyzetben!
4. Helyezzen a jármű mögé egy méter távolságra egy fadarabot: 60 x 30 x 1cm
5. Közelítsen a fadarabbal a jármű felé és figyeljük meg a készülék megfelelő működését.

A készülék üzembe helyezése és tesztelése

2. rész



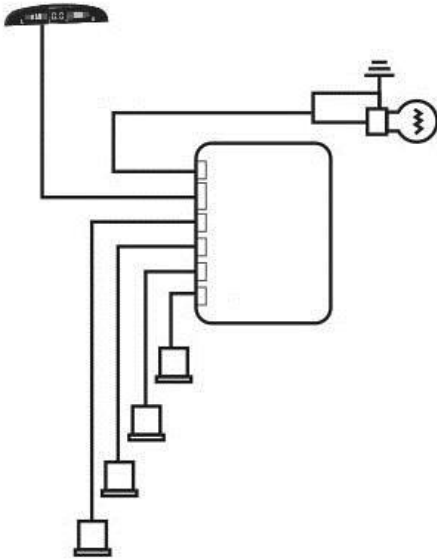
FIGYELEM!

A rendszer felszerelése előtt, sérülés elkerülése érdekében, hagyjon kellő időt, hogy a gépkocsi kipufogó rendszere kellően lehűlhessen! A fenti ábra kellően illusztrálja az egyes egységek elhelyezését.

Kijelzések

Típus	Készültség	Távolság / cm	Hangjelzés	Digitális kijelző	LED színjelzés
LED kijelzővel	biztonságos üzemmód	130-180 cm	Bi...Bi...	1,3-1,8	zöld
	riasztás üzemmód	60-130 cm	Bi.Bi.	0,6-1,3	sárga
	veszélyhelyzet	0 - 60 cm	Biiii	0,3-0,5	píros

Bekötési diagram

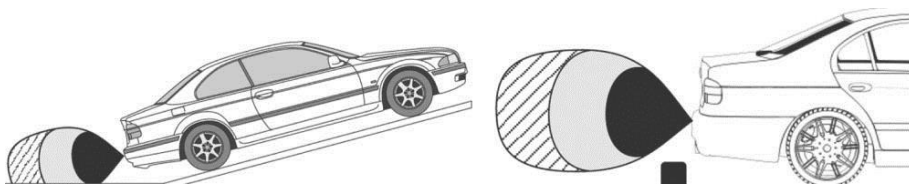
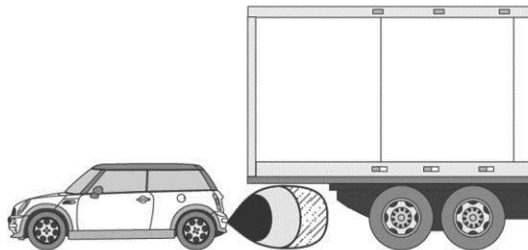


Az érzékelők hatékonyságát csökkentő tényezők

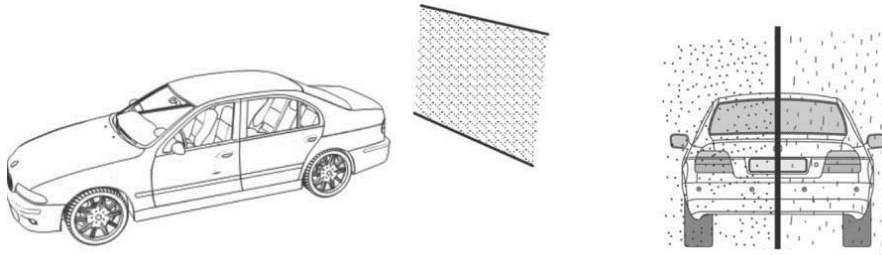
Az érzékelők nem fejthetik ki az elvárt hatást, ha ultrahangot nem visszaverő tárgyat érzékelnek, pl. kerék, gumi, sűrű esőzés, gödrös, hullámos út, lejtős út, bokor, stb. Lényeges szempont továbbá, hogy az egyes tárgyak és formák eltérő ultrahang visszaverődés távolságot képviselnek, pl. távolság egy faltól maximum 1,8m, az emberi test érzékelése maximum 1,0m, 40cm \varnothing hasáb érzékelése maximum 1,2m, stb. stb. A tárgytól lévő távolságot befolyásolhatja a felszerelt érzékelő szöge, a tárgy formája, és az ultrahang visszaverődési viszonyok is. További példák az alábbi ábrák szerint:



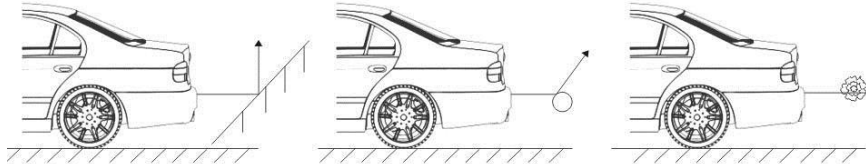
Nagyteljesítményű rádiós antenna - Egy másik jármű lökhárítója túl magasan van



Lejtős terület - Az észlelendő tárgy túl apró méretű



Kerítés a jármű mögött - Esős időjárás



Lejtő - Apró kerek tárgy - Hullámot elnyelő tárgy

Hibakeresés

Hangjelzés hiánya:

1. A vezeték csatlakoztatása a központi egységhez megfelelően történt-e?
2. A központi egységen +12V elérhető-e a gépjármű tolatás helyzetében?
3. Meggyőződött-e a megfelelő földelésről?
4. Bekötésre került-e a megfelelő tolatásjelző vezeték?
5. A kijelzőnél adott-e +12V földelés?

Fals kijelző vagy hangjelzés:

Valamelyik érzékelő túl alacsonyra került felhelyezésre vagy a földet látja?

Ha figyelmeztető BIP hangot hall és a kijelző a távolságot is mutatja, de nincs semmi az érzékelő előtt, lehet, hogy az érzékelő a földet érzékeli vagy az autó valamilyen más részét.. Ellenőrizze az érzékelő dőlésszögét.

Az érzékelők semmilyen akadályt nem érzékelnek:

1. A kipufogó rendszerből füst árad?
2. Az érzékelők a megfelelő foglalatba kerültek elhelyezésre?

[KATTINTSON IDE A TERMÉKÉRT!](#)

[HASONLÓ TERMÉKEK](#)