

White light fogfehérítő **Használati útmutató**

Óvintézkedések:

- Nem javasolt a termék használata 12 korukat nem betöltött gyermekek számára. Tartsa a gyermekektől távol!
- Emberi fogyasztása nem alkalmas!
- Használata kismamák számára nem javasolt!
- Fogszabályzó kezelés alatt NE használja a terméket!
- Fogínysvadás, vagy bármilyen ínybetegség, szájüregi fertőzés esetén a kezelés alkalmazása előtt kérje fogorvosa véleményét.
- Kerülje a fogfehérítő gél közvetlen szembe juttatását. Ha a gél szembe kerül, bő vízzel öblítse ki!
- TILOS a kezelés naponta többszöri alkalmazása!
- Kerülje a kezelés alkalmazását fogínygyulladás, szájüregi fekély, vagy egyéb szájüregi sérülés esetén. Ha a kezelés során kellemetlen érzést tapasztal, szüntesse meg a kezelés alkalmazását, és bő vízzel öblítse száját!
- A termék nem alkalmas csökkent fizikai, érzékszervi, vagy mentális képességű, illetve a kezelés menetét nem ismerő személyek által történő felhasználásra. Ilyen esetben szükséges az adott személy(ek) felügyelete, valamint tájékoztatása a termék használatával kapcsolatban a biztonságukért felelős személy részéről.

Fontos!

- Fog/íny érzékenység, vagy irritáció esetén szüntesse meg a kezelés alkalmazását és forduljon fogorvoshoz. A fogfehérítő kezelés alkalmazásáról javasolt tájékoztatni fogorvosát!
- Ne szerelje szét a kék fény lámpát, a készülék nem tartalmaz a felhasználó által javítható alkatrészt.
- A kék fény lámpát nem érheti víz! A készülék tisztításához nedves rongyot használjon. A szájba helyezhető sablonok tisztítása a kék fény lámpáról történő levétel után lehetséges.
- A kék fény lámpát kizárólag rendeltetésének megfelelően használja!

Mi okozza a fogak sárgulását?



Bár árnyalatban eltérőek lehetnek, kifejlődésük kezdetén minden fog fehér külső zománccal nő ki. A mindennapok során elfogyasztott ételek és italok, mint a tea, kávé, vörösbor, vagy az erős színezéket tartalmazó ételek hatására azonban elszíneződhetnek a fogak.

A szemcsés fogkrémek és kemény sörtéjű fogkefék (a korrallal együtt) szintén hozzájárulhatnak a fogfelszín (fogzománc) kopásához, melynek hatására láthatóvá válik a zománc alatt lévő sárga dentin réteg. Ettől a fogak gyakran sárgának, fakónak tűnnek.

Mielőtt hozzá fogna

A fogfehérítő kezelés alkalmazása előtt alaposan mosson fogat, és használjon szájvizes öblítést az ételmaradékok teljes eltávolítására.

Erőteljes fogkő és lepedék lerakódás esetén ajánlott a kezelés előtt fogköleszedést (tisztítás, polírozás) kérni fogorvosától.



A szájba helyezhető sablont meleg csapvíz alatt öblítse le (a sablonok gyárilag sterilek), majd csatlakoztassa a kék fény lámpára.



Vegye le a fehérítő gélt tartalmazó fecskendő végéről a záró sapkát.

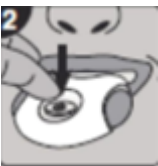


Fecskendezzen egy csík gélt a sablonba, a fogsor fehéríteni kívánt részeinek megfelelően. Helyezze vissza a fecskendő záró sapkáját, hogy a gél ne száradjon ki.

A kezelés



Helyezze a sablont a szájába, pontosan a fogvonalhoz illesztve.



Ha megfelelően behelyezte a sablont, csukja össze a száját. Kapcsolja be a készüléket, az egység tetején található ON/OFF gombbal.



A kék fény lámpa ezután 10 percig üzemel, majd automatikusan kikapcsol. A gyorsabb eredmény érdekében 1-1 alkalommal legfeljebb háromszor ismételheti a kezelést.



A kezelés végeztével vegye ki a sablont a szájából. Kapcsolja le a készülékről. A sablont meleg csapvíz alatt mossa tisztára.

Megjegyzések

Ha a készülék által kibocsátott fény gyengülni látszik, cserélje ki mindkét elemet. Kerülje az új és használt elemek együttes használatát!

A fogfehérítő kezelés a műfogakat nem fehériti (korona, híd, műzománc, tömés, fogsor).

Higiéniai okokból a termék egy személy által történő használatára szolgál.

Milyen hamar láthatom a kezelések eredményét?

Legtöbb esetben már rögtön az első használat után, azonnal látható a kezelés eredménye. Nem szokatlan, hogy akár árnyalatokkal fehérebbek lesznek a fogai már az első néhány kezelés hatására. Azonban ez mindenkinél más. A sárgás elszíneződések igen hamar, és látványosan reagálnak a halvány, kékes-szürkés elszíneződésekhez képest. Erőteljesebben elszíneződött fogak esetén több kezelésre is szükség lehet, hogy látható eredményt érjen el.

Ha elértem a kívánt eredményt, milyen gyakran alkalmazzak fenntartó kezeléseket?

Ez kor és étrend függő. Ha továbbra is ugyanazokat az ételeket, és italokat fogyasztja, melyek fogai elszíneződését okozták, akkor azok idővel újra elszíneződnek majd. A kezdetben biztonságosan alkalmazhatja a kezelést heti, az első hónapban akár napi rendszerességgel is. Ha elérte a kívánt eredményt, havonta egy fenntartó kezelés ajánlott, feltéve, hogy fogait ezután is az útmutatóban, vagy fogorvosa által adott utasításoknak megfelelően ápolja.

Alkalmazhatom a fogfehérítést koronán, hídon is?

A fogfehérítő készlet csak a természetes fogakat fehériti, de használata biztonságos fogpótlás esetén is. Ha a fehérités után több árnyalattal eltér a korona, híd színe a saját fogai színétől, szükség lehet a fogpótlás cseréjére.

Hogy tároljam a fogfehérítő készletet?

A kék fény lámpát, fehérítő gélt és sablonokat száraz, hűvös helyen, közvetlen napfénytől védve tárolja. A fehérítő gélt javasolt hűtőben tárolni.

Lehet bármilyen formában káros a készlet használata?

A fehérítő gélben lévő volt eltávolító készítmények és a gél összetétele emberi fogyasztás esetén nem káros. A kék fény nem károsítja a fogakat, sem az ínyt, így ha a készletet az itt megadott utasításoknak megfelelően használja, az nem okozhat semmilyen kárt.

Hulladékkezelés

Az elektromos és elektronikus készülékek hulladékainak kezeléséről (U2002/96/EC) (Waste of Electrical and Electronic Equipment – WEEE Directive) célja, hogy a hulladékká vált elektronikai termékek újrahasznosítása a legjobb rendelkezésre álló újrafeldolgozási és újrahasznosítási technológiák alkalmazásával történjen, a környezeti hatások minimálisra csökkentése, az esetleges veszélyes összetevők kezelése, és a hulladéklerakók rohamos növekedésének elkerülése érdekében.

Elemek cseréje

Nyissa fel az elemeket tartó rekeszt, és helyezzen be 2 lítium elemet, úgy hogy mindkét elem pozitív vége felfelé álljon. Helyezze vissza a rekesz fedelét.

Csak megfelelő típusú lítiumos elemet helyezzen a készülékbe (2 db CR2025-t). Ajánlott jó minőségű, szivárgás-biztos elemet használni. **FONTOS!** Az elhasznált elemeket mindig azonnal vegye ki és cserélje. Ha a kék fény lámpát előre láthatóan hosszabb ideig nem használja, vegye ki belőle az elemeket.



Használata gyors, biztonságos és egyszerű. A speciális összetételű fehéritő gél és a kék fény gyorsan hatnak, eltávolítva a tea, kávé, vörösbor, vagy cigaretta okozta, valamint a kor miatt kialakuló természetes elszíneződést. A kezelés után fontos a fogak megfelelő ápolása, és a rendszeres fogászati ellenőrzés. A termék nem helyettesíti a rendszeres fogászati ellenőrzést.