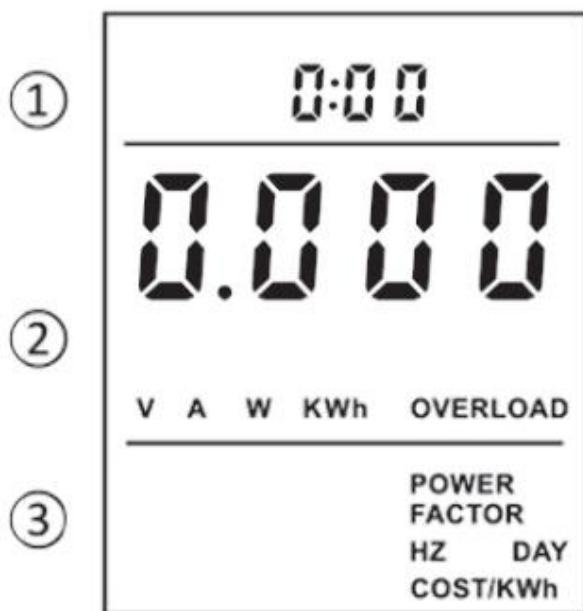


# Használati útmutató

Az energiamérő a háztartási készülékek energiafogyasztásának mérésére és a villamosenergia-költségek kiszámítására szolgál. A termék beépített akkumulátorral rendelkezik. Ha a kijelző és a billentyűk reakciója rendellenes, a "RESET" gomb megnyomásával visszaállíthatja a rendszert. A visszaállítás után vissza kell állítani a megadott paramétereket.

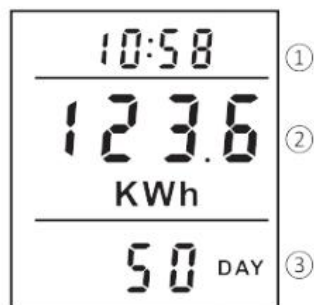
## I . Kijelző



- ① Idő megjelenítési sáv;
- ② V/A/W/KWh érték;
- ③ TELJESÍTMÉNYTÉNYEZŐ/HZ/KÖLTSÉG/KWh érték;
- ④ V: Feszültség;  
A: Elektromosság;  
(KWh)kilowattóra: Villamosenergia-fogyasztás;  
With: Erő  
TÚLTERHELÉS: Túlterhelési emlékeztető
- ⑤ TELJESÍTMÉNYTÉNYEZŐ: Aktív teljesítmény és látszólagos teljesítményarány;  
HZ: AC frekvencia;  
NAP: Összesített villamosenergia-fogyasztási napok;  
KÖLTSÉG: Összesített villamosenergia-fogyasztás; KWh: kumulatív villamosenergia-fogyasztás;  
KÖLTSÉG/KWh: A villamos energia egységára.

## II . Bekapcsolás

1. Nyomja meg a Request gombot az észlelési eredmények megtekintéséhez és az oldalak a következőképpen jelennek meg:



### 1. kép

- ① Üzemidő: Az elektromos készülékek összesített üzemideje, 24 óra után, +1. NAP;
- ② Jelenlegi teljesítmény: a csatlakoztatott elektromos készülék tényleges teljesítménye hozzá, mértékegysége: W;
- ③ Az eddig elfogyasztott villanyszámla összesített költsége, egység: Költség.

### 2. kép

- ① Futási idő
- ② Összesített villamosenergia-fogyasztás: összesített villamosenergia-fogyasztás eddig, mértékegysége KWh;
- ③ A felhalmozott idő: a készülék működési napjainak összesített száma, mértékegysége: DAY.

### 3. kép

- ① Futási idő
- ② Hálózati feszültség: A hálózat aktuális valós idejű feszültsége, mértékegysége: V;
- ③ Hálózati frekvencia: Hálózati váltakozó áramú frekvencia, mértékegysége: HZ



4. kép

- ① Futási idő
- ② Valós idejű áram: az elektromos készülék valós idejű árama  
Csatlakoztatva, egység: A;
- ③ Teljesítménytényező: a csatlakoztatott elektromos készülék  
teljesítménytényezője hozzá.

5. kép

- ① Futási idő
- ② Minimális teljesítmény: a működés közben felvett minimális  
teljesítmény, mértékegysége: W.

6. kép

- ① Futási idő
- ② Maximális teljesítmény: a működés közben felvett maximális  
teljesítmény, mértékegysége: W.



7. kép

① Futási idő

③ A villamos energia egységára: Állítsa be az egységárat, egységköltség/KWh

## 2. A villamos energia egységára

Egységár nézet

Nyomja meg a „COST” gombot a villanyszámla aktuális egységárának gyors ellenőrzéséhez.

Egységár beállítása

Nyomja meg hosszan a "COST" gombot az egységár beállításához,

Nyomja meg a "FUNCTION" gombot a beállítási pozíció kiválasztásához,

Nyomja meg az "UP" vagy a "DOWN" gombot az érték beállításához,

Nyomja meg a "COST" gombot a megerősítéshez és a beállításból való kilépéshez.

## III. Megjelenítési tartomány

Feszültség: 0,0 V~9999 V

Áram: 0.000A~65.00A

Teljesítmény: 0,0 W ~ 9999 W Frekvencia: 0 ~ 9999 Hz Teljesítménytényező: 000 ~ 1,00

Villany: 0.000KWH~9999KWHU egységár:0.00~99.99

Villanydíj összege: 0,00~9999

Túlterhelés riasztás: Ha az áram meghaladja a 16 A-t, vagy a teljesítmény meghaladja a 3680 W-ot, az "OVERLOAD" ikon villog.

Ha az észlelt teljesítményérték kisebb, mint 1,0 W, az helyi energiafogyasztásnak minősül, és az idő nem halmozódik fel.

#### IV. Műszaki adatok

Üzemi feszültség: 180VAC ~ 250VAC

Feszültség frekvencia: 47Hz ~ 63Hz

Üzemi hőmérséklet: 0-40 °C

Üzemi áram: ≤16A

Mérési pontosság: ±2%