

# SUP Felhasználói Kézikönyv

## Biztonsági utasítások

### VIGYÁZAT!

- Kérjük, olvassa el figyelmesen ezt a kézikönyvet, és szigorúan tartsa be a termék helyes telepítésével, működtetésével, használatával és karbantartásával kapcsolatos biztonsági előírásokat. Saját biztonsága érdekében a felhasználónak el kell olvasnia a jelen kézikönyvben található összes biztonsági tanácsot és utasítást. A jelen kézikönyvben foglalt utasítások be nem tartása súlyos sérülést vagy halált okozhat. A terméket csak azokon a területeken és azokban a körülmények között szabad használni, amelyekre tervezték.
- Az álló evezés veszélyes lehet. A termék használata során váratlan veszélyeknek lehet kitéve. Kövesse gondosan a jelen kézikönyvben található összes biztonsági utasítást.
- A terméket egyidejűleg használó személyek maximális számát nem szabad túllépni. Függetlenül attól, hogy hányan vannak a deszkán, az emberek összsúlya a felszereléssel együtt nem haladhatja meg a termék megengedett legnagyobb terhelését.
- A terméket nem használhatják alkohol, bódító szerek vagy kábítószer hatása alatt álló személyek.
- Mindig használjon megfelelő biztonsági felszerelést, például az ország illetékes hatóságai által jóváhagyott úszássegítő eszközöket.
- Nehéz körülmények között (erős szél, erős hullámok, erős áramlatok), vagy ha a termék közelében sokan vannak, és nagyobb a leesés veszélye, mindig viseljen védősisakot a fején, amikor a terméket használja.
- Soha ne ossza meg a terméket mással, aki nem tapasztalt felhasználó. A termék használata előtt tájékoztasson mást is a tervezett útvonalról és a használat időtartamáról.
- Indulás előtt ellenőrizze az időjárás-előrejelzést, és ismerkedjen meg a vízviszonyokkal. A rossz időjárási és vízviszonyok nagyon veszélyesek lehetnek (beleértve, de nem kizárólagosan az erős szelet, áramlatokat, árapályokat). Semmilyen körülmények között sem szabad a terméket a saját képzettségi szintjét meghaladó körülmények között használni.
- A terméket mindig a part közelében használja, legyen tisztában a környezeti feltételekkel, mint például a szél, az árapály és a hullámok.
- Viharban ne használja a SUP deszkát.
- Ne használja a terméket olyan vízterületeken, amelyeket a felhasználó nem ismer.
- A deszka egyenetlen terheléseloszlása a deszka felborulását okozhatja, ami fulladásveszélyhez vezethet.
- A terméket a számára megadott (a deszkán és/vagy a csomagoláson feltüntetett) nyomásértékig kell felfújni, de ne lépje túl a maximálisan ajánlott nyomást, mert ez a deszka deformációjához és/vagy felrobbanásához vezethet.

- Ismerje meg a termék használatát. A kezdőknek képzett oktatóval kell gyakorolniuk.
- Szerezze be a szükséges információkat a helyi előírásokról és a SUP-deszka használatának, a szörfözésnek, a vitorlázásnak és/vagy más vízi sportoknak a kockázatairól.
- A deszkát közvetlen napfényben hagyva komoly károkat okozhat a deszkában. Rendszeresen ellenőrizze a belső csőben lévő légnyomást.
- A szelepkulcsot csak akkor szabad használni, ha a levegő teljesen leeresztett a deszkából. Ne használja a szelepkulcsot a szelep meghúzására vagy meglazítására, amikor a termék fel van fújva, mert ez súlyos sérülést okozhat.
- Minden használat előtt gondosan ellenőrizze a SUP deszkát kopás vagy szivárgás szempontjából, hogy megbizonyosodjon arról, hogy még mindig jó állapotban van.
- Ha bármilyen sérülést észlel a terméken, ne használja a deszkát.
- Kerülni kell a belső cső érintkezését éles tárgyakkal.
- A ballaszt sérülésének elkerülése érdekében ne használja a deszkát sekély vízben. Ne járjon a deszkán a talajon a ballaszt felszerelésével. A nyomásmérő csak felfújási célokat szolgál, és csak jelzésértékű. Amikor először használja a deszkát, vagy ha hosszabb ideig nem használta, ellenőrizze a légszelepet, és szükség esetén húzza meg újra a javítókészletben található kulcs segítségével.
- Egy személynek megfelelő méretű mentőmellényt kell viselnie. Ha valaki a mentőmellényt az eveződeszkán viseli, akkor ezen kívül csak annyit kell a fedélzeten tartania, hogy:
  - Egy hangjelző készülék ;
  - Vízálló zseblámpa, ha a személy korlátozott látási viszonyok között vagy éjszaka hajózik.
- Ha valaki nem viseli a vízimentő eszközt (annak ellenére, hogy mindig a fedélzeten kell lennie), és azt a deszkáján helyezi el, akkor felszerelésként a következőket kell magánál tartania:
  - Az úszófelszerelését a hajón;
  - Egy úszós mentőkötelet;
  - Hangjelző készülék.

***A deszka nem játék. Ez a SUP deszka nem 12 év alatti gyermekek számára készült. A 12 éven aluli személyek csak felnőtt kíséretében szállhatnak fel. 13-17 év alattiak csak felnőtt közvetlen felügyelete mellett használhatják a deszkát, aki köteles elmagyarázni a 13 év feletti gyermeknek a jelen használati utasításban szereplő összes utasítást.***

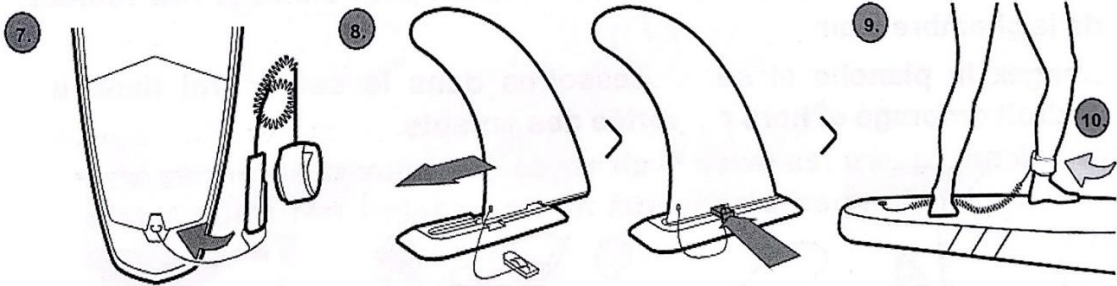
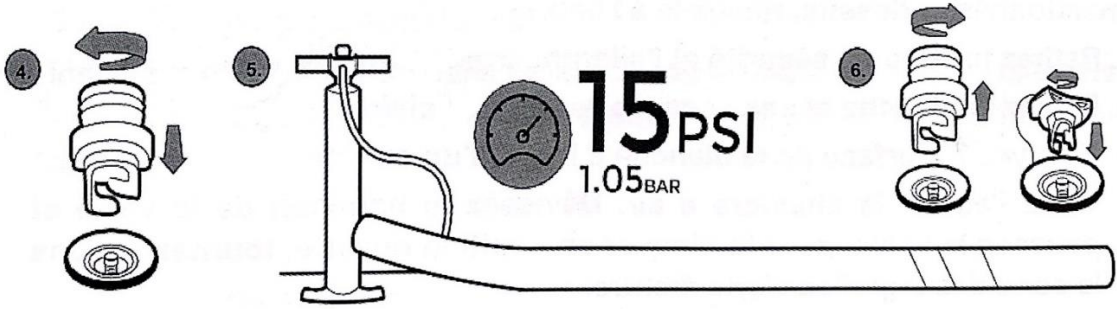
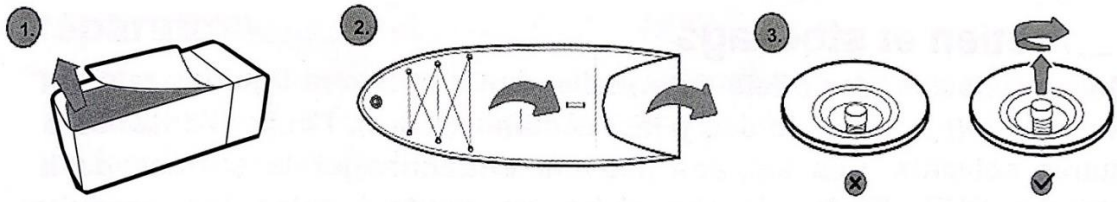
## Műszaki specifikációk

A SUP felfújható deszkát a tároláshoz és szállításhoz szükséges hordtáskával (táska vagy hátizsák) szállítjuk, amely ballasztot, kötelet (biztonsági zsinór), használati útmutatót és javítókészletet tartalmaz.

Modell	Hosszúság (cm)	Szélesség (cm)	Térfogat (L)	Vastagság (cm)	Összehajtott termék mérete (cm )	Maximális nyomás (PSI/bar)	Súly (Kg)	Maximális terhelhetőség (kg)	Maximális létszám
PL001	300	74,5	335	14,6	300x74,5x14,6	15 / 1,05	10,5 / 23,2	130	1

## A SUP előkészítése

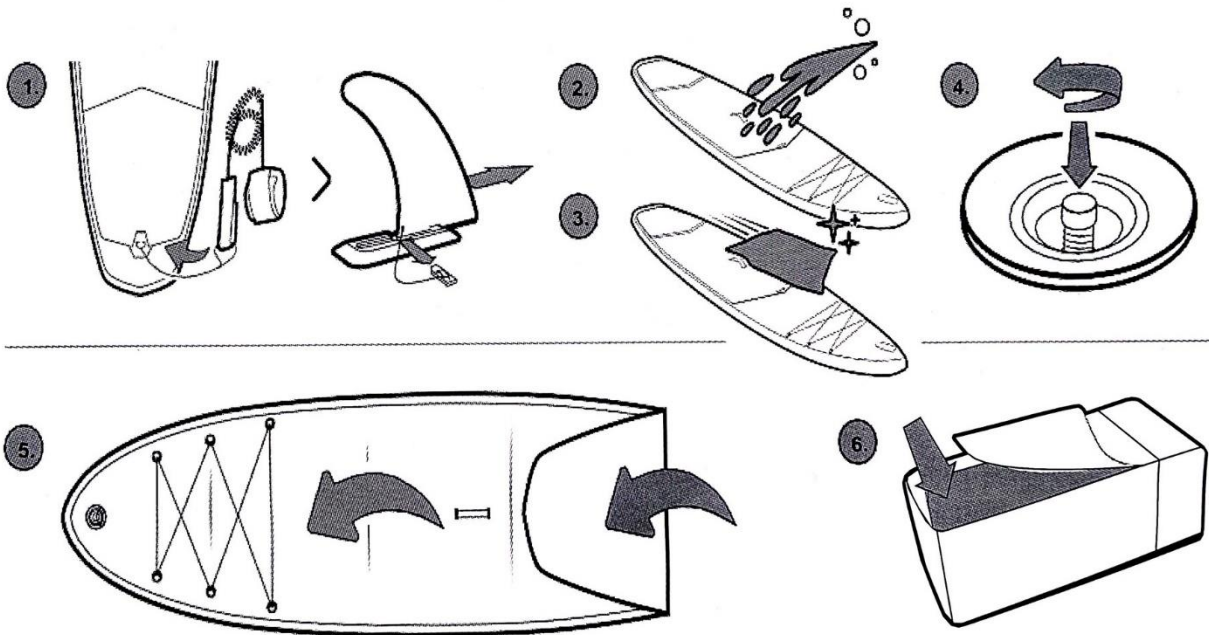
1. Vegye ki a SUP-ot a csomagolásból
2. Helyezze a deszkát egy tiszta, sima és puha felületre (pl. homok vagy fű).
3. Ellenőrizze, hogy a szelep a töltőállásban van-e. Ellenőrizze, hogy a szelep gombja a felső állásban van-e. Ha alsó helyzetben van, csavarja ki a felső állásba.
4. Csatlakoztassa a pumpa fúvókáját a szelephez.
5. Fújja fel a táblát az ajánlott nyomásig (lásd a szelepen lévő jelölést). Ha a nyomás túl magas, nyomja meg a szelep gombját, hogy a levegőt a megfelelő szintre engedje le.
6. Csatlakoztassa le a pumpát, és rögzítse a szelepet egy dugóval (kupakkal).
7. Csatlakoztassa a biztonsági zsinórt a deszka hátulján lévő fémhurokhoz.
8. Fordítsa meg a deszkát és rögzítse az uszonyát úgy, hogy az uszony domború része a deszka hátulja felé nézzen.
9. Vegye fel a deszkát és tegye a vízre, ne húzza a földön.
10. A biztonsági zsinór másik végét a térde alatt vagy a bokája felett rögzítse. A biztonsági kötélnem mozoghat a felhasználó lábán.



## Gondozás és tárolás

Legyen tisztában az olyan folyadékok, mint a savak (pl. akkumulátorokból származó savak), olaj, benzin és más oldószerek potenciálisan káros hatásaival. Ezek a folyadékok károsíthatják a SUP deszka felületét. Ha a deszka a fentiek bármelyikével érintkezik, öblítse le vízzel.

1. Távolítsa el a biztonsági zsinórt és az uszonyt.
2. Öblítse le a deszkát és a tartozékokat tiszta vízzel.
3. Törölje át a deszka felületét egy ronggyal.
4. Engedje le a levegőt a légkamrából. Csavarja le a szelepsapkát, és nyomja meg a szelepet, a nyitott állásban való rögzítéshez forgassa el az óramutató járásával megegyező irányba.
5. Hajtsa a csövet hátról előre, hogy a maradék levegőt eltávolítsa a csőből.
6. Tárolja a táblát és tartozékait a mellékelt zsákban, gyermekek elől elzárta, árnyékos helyen.

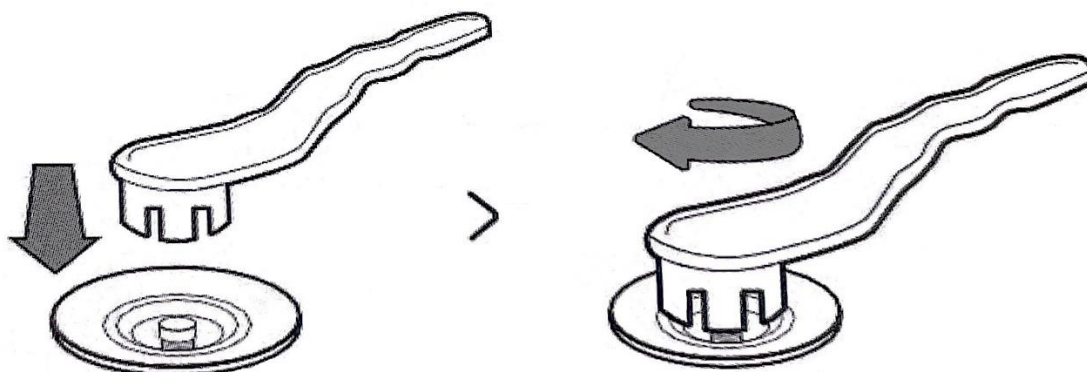


## Javítás

Ha a belső cső nyomása csökken, határozza meg a szivárgás forrását, pl. szappanos vízzel a belső csőre kenve, hogy a szivárgás helyét a légbuborékok megjelenése alapján keresse meg.

### Szivárgás a szelep körül

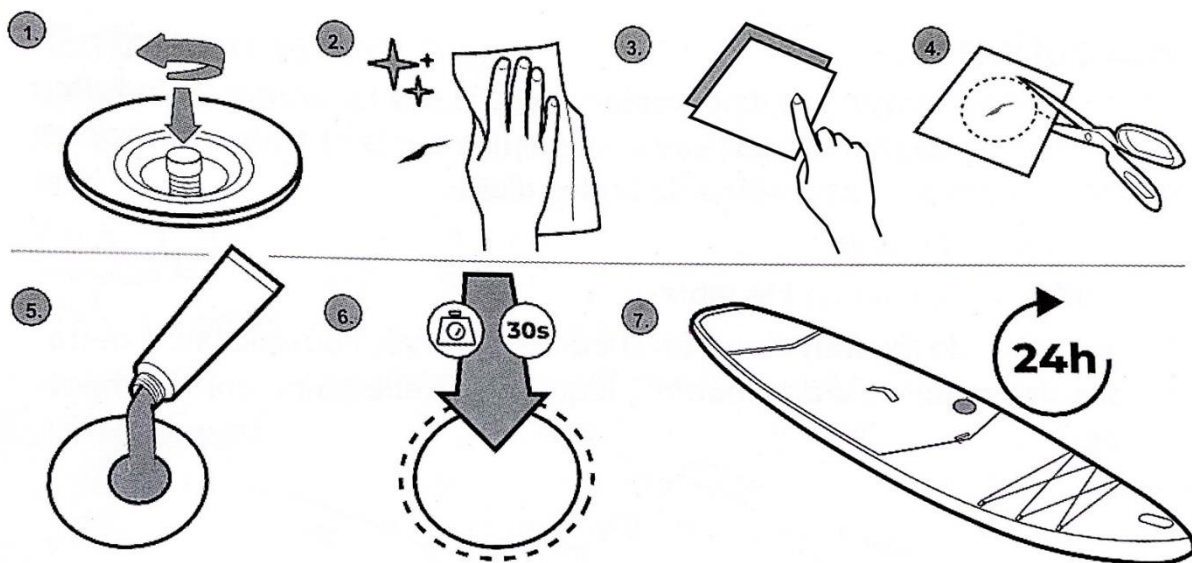
1. Engedje ki teljesen a levegőt.
2. Helyezze be a rögzítő kulcsot a szelep külső részébe. Forgassa el a kulcsot az óramutató járásával megegyező irányba, amíg teljesen meg nem húzza.



Szivárgás a szelep közepén - a szeleptestet valószínűleg sérült, a javítást szakemberrel végeztesse

### Repedt/sérült csőfelületből eredő szivárgás

1. Engedje ki teljesen a levegőt.
2. Mossa le, majd törölje át a javított területet egy ronggyal.
3. Válasszon ki egy darab laminált anyagot a deszkához mellékelt javítókészletből.
4. Vágja az anyagot úgy, hogy nagy átfedéssel fedje a javítandó területet, hogy az élek lekerekíthetők legyenek.
5. A gyártó utasításai szerint kenje be az anyagot puha PVC anyagok javítására tervezett ragasztóval.
6. Nyomja erősen a foltot 30 másodpercig.
7. Hagyja a ragasztót 24 órán keresztül megszilárdulni, mielőtt újra felfújja a táblát és ellenőrzi a javítás minőségét.



***A deszka nem játék. Ez a SUP deszka nem 12 év alatti gyermekek számára készült. A 12 éven aluli személyek csak felnőtt kíséretében szállhatnak fel. 13-17 év alattiak csak felnőtt közvetlen felügyelete mellett használhatják a deszkát, aki köteles elmagyarázni a 13 év feletti gyermeknek a jelen használati utasításban szereplő összes utasítást.***